

# Apotheken-Notdienste im April

01. MI	Alte Sonnen-Apotheke, <i>Marktstraße 2</i> St.Georg-Apotheke, <i>Georgstraße 10</i> St. Vitus-Apotheke, <i>Bahnhofstraße 9</i>	Haselünne Twist Lathen	05961/294 05936/934955 05933/93120
02. DO	Alte Sonnen-Apotheke, <i>Marktstraße 2</i> St.Georg-Apotheke, <i>Georgstraße 10</i> St. Vitus-Apotheke, <i>Bahnhofstraße 9</i>	Haselünne Twist Lathen	05961/294 05936/934955 05933/93120
03. FR	Ems-Apotheke, <i>Kleiststraße 3</i>	Meppen	05931/12442
04. SA	Apotheke in Erika/Altenberge, <i>Marienstraße 38</i>	Haren	05934/704140
05. SO	Apotheke in Erika/Altenberge, <i>Marienstraße 38</i>	Haren	05934/704140
06. MO	Apotheke am Schullendamm, <i>Schullendamm 60</i>	Meppen	05931/12622
07. DI	Adler-Apotheke, <i>Kirchstraße 9,</i>	Haren	05932/2238
08. MI	Bahnhof-Apotheke, <i>Bahnhofstraße 27</i>	Meppen	05931/6415
09. DO	Alte Stadt-Apotheke, <i>Markt 12</i>	Meppen	05931/12500
10. FR	Alte Stadt-Apotheke, <i>Markt 12</i>	Meppen	05931/12500
11. SA	Birkhahn-Apotheke, <i>Am Kanal 26</i> Brunnen-Apotheke, <i>Marktstraße 6</i> Markt-Apotheke, <i>Hasestr 27</i>	Twist Lathen Haselünne	05936/505 05933/93690 05961/94210
12. SO	Birkhahn-Apotheke, <i>Am Kanal 26</i> Brunnen-Apotheke, <i>Marktstraße 6</i> Markt-Apotheke, <i>Hasestr 27</i>	Twist Lathen Haselünne	05936/505 05933/93690 05961/94210
13. MO	Antonius-Apotheke, <i>Schwefinger Straße 36</i>	Meppen	05931/8371
14. DI	Apotheke am Schullendamm, <i>Schullendamm 60</i>	Meppen	05931/12622
15. MI	Adler-Apotheke, <i>Kirchstraße 9,</i>	Haren	05932/2238
16. DO	Bahnhof-Apotheke, <i>Bahnhofstraße 27</i>	Meppen	05931/6415
17. FR	Alte Stadt-Apotheke, <i>Markt 12</i>	Meppen	05931/12500
18. SA	Alte Sonnen-Apotheke, <i>Marktstraße 2</i> St.Georg-Apotheke, <i>Georgstraße 10</i> St. Vitus-Apotheke, <i>Bahnhofstraße 9</i>	Haselünne Twist Lathen	05961/294 05936/934955 05933/93120
19. SO	Alte Sonnen-Apotheke, <i>Marktstraße 2</i> St.Georg-Apotheke, <i>Georgstraße 10</i> St. Vitus-Apotheke, <i>Bahnhofstraße 9</i>	Haselünne Twist Lathen	05961/294 05936/934955 05933/93120
20. MO	Antonius-Apotheke, <i>Schwefinger Straße 36</i>	Meppen	05931/8371
21. DI	Apotheke Gievert, <i>Neuer Markt 11</i>	Haren	05932/3331
22. MI	Apotheke am Schullendamm, <i>Schullendamm 60</i>	Meppen	05931/12622
23. DO	Adler-Apotheke, <i>Kirchstraße 9,</i>	Haren	05932/2238
24. FR	Bahnhof-Apotheke, <i>Bahnhofstraße 27</i>	Meppen	05931/6415
25. SA	Alte Stadt-Apotheke, <i>Markt 12</i>	Meppen	05931/12500
26. SO	Alte Stadt-Apotheke, <i>Markt 12</i>	Meppen	05931/12500
27. MO	Maximilian-Apotheke, <i>Rütenbrocker Hauptstraße 55</i> Nikolaus-Apotheke, <i>Meppener Straße 117</i> Markt-Apotheke, <i>Hasestr 27</i>	Haren Geeste Haselünne	05934/1444 05937/2283 05961/94210
20. DI	Antonius-Apotheke, <i>Schwefinger Straße 36</i>	Meppen	05931/8371
29. MI	Apotheke Gievert, <i>Neuer Markt 11</i>	Haren	05932/3331
30. DO	Apotheke am Schullendamm, <i>Schullendamm 60</i>	Meppen	05931/12622

Stand: 18.03.2020, alle Angaben ohne Gewähr

## Wichtige Rufnummern

Feuerwehr / Notarzt / Rettung  
**112**

Polizei **110**

Giftinformationszentrum-Nord  
**05 51/1 92 40**

Krankentransport  
**1 92 22**

EC-Karten-Sperrung  
**116 116**

Inlandsauskunft  
**11 8 33**

Funk-/Empfangsstörungen  
**01 80/3 23 23 23**

Telefonseelsorge  
**08 00/1 11 01 11**  
**08 00/1 11 02 22**

Kinder- und Jugendtelefon  
**08 00/1 11 03 33**

## Wichtige Rufnummern regional. Vorwahl 0 59 31

Krankenhaus Ludmillenstift  
**1 52-0**

Drogenberatung  
**9 81 50**

Weißer Ring  
**2 92 18**

Ärztliche Bereitschaft  
**116 117**

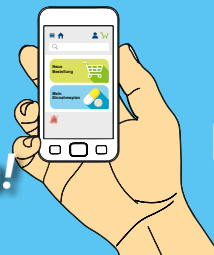
Frauen- und Kinderschutzhaus  
**77 37**

Suchtberatung  
**88638-0**

Tourist Information  
Meppen (TIM)  
**153 333**

Beratungsstelle bei Gewalt  
gegen Kinder und Jugendliche  
**87 65 80**

**Jetzt umso wichtiger!**  
**Unser Lieferservice -**  
**Bestellung telefonisch oder bequem per App!**



Laden im  
**App Store**

JETZT BEI  
**Google play**

  
**Bahnhof Apotheke**



Bahnhofstraße 27, 49716 Meppen  
Telefon: +49 (0) 5931 6415  
info@bahnhof-apotheke-meppen.de  
www.bahnhof-apotheke-meppen.de

  
**Paulus Apotheke**



Haselünner Straße 30, 49716 Meppen  
Telefon: +49 (0) 5931 3230  
info@paulus-apotheke-meppen.de  
www.paulus-apotheke-meppen.de